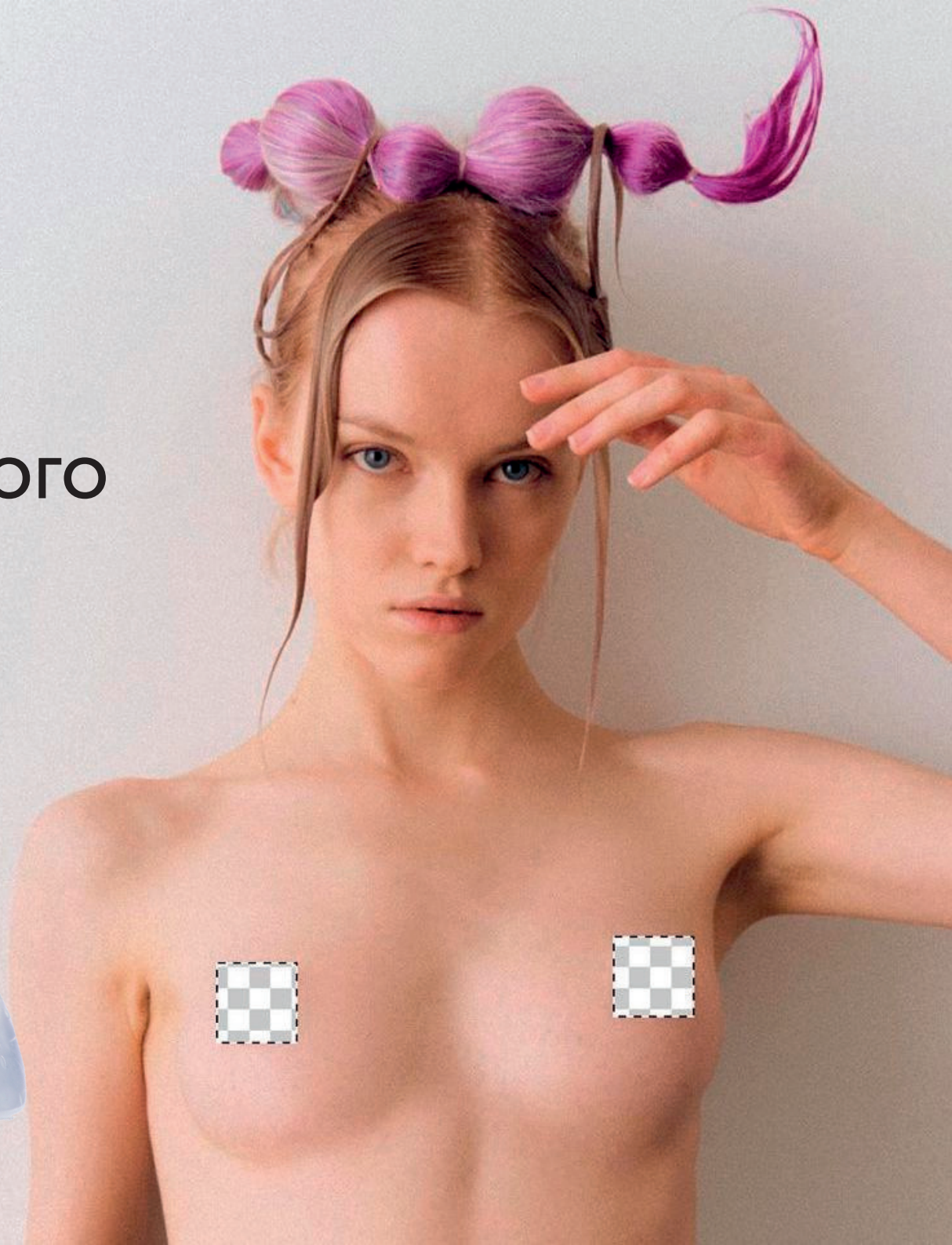




**ИМПЛАНТАТЫ
СОСКОВО-АРЕОЛЯРНОГО
КОМПЛЕКСА**



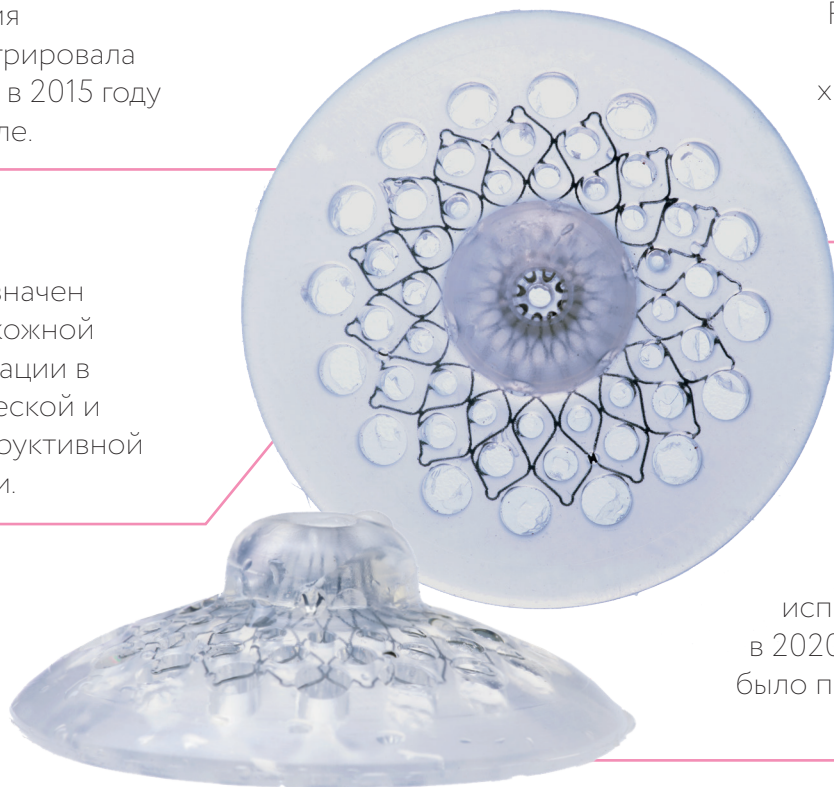
fixnip / Описание

Компания зарегистрировала имплант в 2015 году в Израиле.

Предназначен для подкожной имплантации в пластической и реконструктивной хирургии.

Сегодня импланты FixNip используются пластическими хирургами в Израиле, Франции, Германии, Польше, Италии, Испании, на Кипре.

Клинические испытания завершились в 2020 году, и за это время было проведено несколько сотен операций.



Разные вызовы – **одно** решение



- ⊖ Реконструкция сосково-ареолярного комплекса.
- ⊖ Коррекция втянутых сосков.
- ⊖ Эстетическое увеличение сосков.



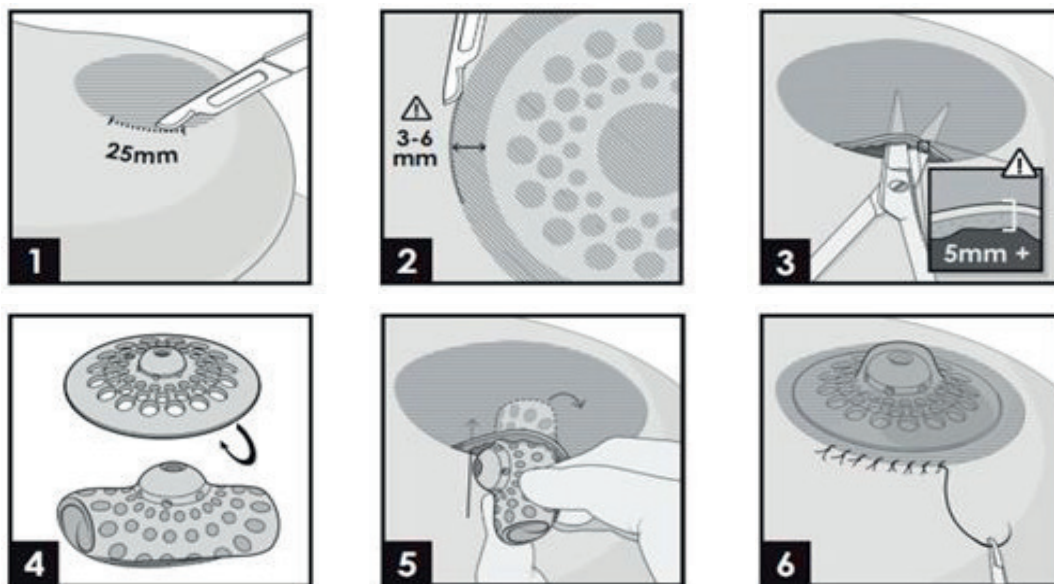
ifixnip

Процедура делается под местной анестезией в амбулаторных условиях и длится не более 20 минут. Длина надреза не превышает 25 миллиметров.



ifixnip / Процедура

- ✓ Не является противопоказанием для маммографии.
- ✓ Не меняет форму со временем.
- ✓ Можно делать татуаж до и после процедуры.
- ✓ Высокая удовлетворённость пациентов.





- ✓ имеет маркировку европейского соответствия CE, одобрен для продажи и распространения в ЕС;
- ✓ находится на рассмотрении FDA (США).

В Консультационный совет компании FixNip входят пластические хирурги с мировыми именами:

Майкл Атлан, заведующий отделением пластической и реконструктивной хирургии Академии пластической хирургии в госпитале TENON, профессор Медицинского университета Сорбонны, MD

Ариэль Тиссон, главный врач отделения пластической и реконструктивной хирургии медицинского центра имени Хаима Шибы, MD

Адам Шаффнер, пластический хирург, Нью-Йорк, член американской коллегии хирургов., MD

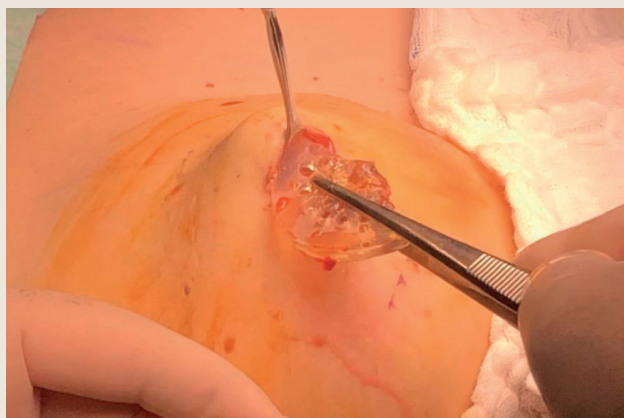


Клинический опыт

Перспективное, несравнительное, многоцентровое исследование безопасности FixNip у пациенток, которым проводилась реконструкция соска.

Первые исследования при участии людей – 12 имплантаций с самым длительным периодом наблюдения в 18 месяцев.

Клиническая оценка во Франции – пять успешных процедур, проведённых проф. Майклом Атланом.



Выводы:

✓ Средняя продолжительность процедуры: 15 минут под местной анестезией.

✓ Перспективные показатели: выступающая часть соска сохраняется после имплантации.

✓ Отсутствуют любые нежелательные явления, связанные с установкой имплантата.

До / **после** процедуры

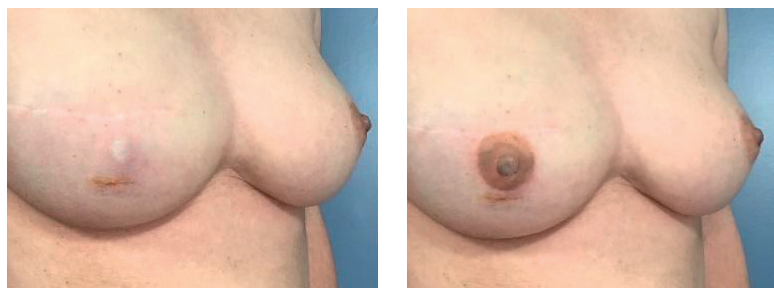
ПРАВАЯ ГРУДЬ

Пациент 0102

До имплантации FixNip



Через 6 месяцев после имплантации FixNip



ПРАВАЯ ГРУДЬ

Пациент 0101

До имплантации FixNip



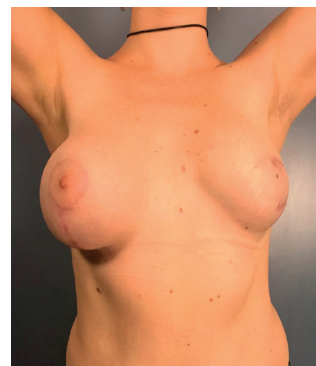
Через 6 месяцев после имплантации FixNip



ЛЕВАЯ ГРУДЬ

Пациент 0103

До имплантации FixNip и увеличения
контралатеральной груди



Через 6 месяцев после
имплантации FixNip



До / **после** процедуры

ПРАВАЯ ГРУДЬ

Пациент 0105

До реконструкции соска (2017 г.)



После реконструкции соска с помощью кожного лоскута (2018 г.)



До имплантации FixNip



Через 3 месяца после имплантации FixNip



До / **после** процедуры

ЛАМПЭКТОМИЯ. Медицинский центр имени Хаима Шибы



Через 3 месяца после имплантации FixNip



Выступающий имплантированный сосок можно сравнить с соском на другой груди



После имплантации FixNip и татуажа ареолы.

До / **после** процедуры

Клиническая оценка во Франции. Процедура проведена проф. **М. Атланом**

